

OK

El Poder Ejecutivo
de la
Provincia de Buenos Aires

LA PLATA, 19 MAY 1989

Visto el expediente N° 4054-345/88 Alc. I por el que la MUNICIPALIDAD DE GENERAL VILLEGAS crea un sector de urbanización especial SUE3, y

CONSIDERANDO:

Lo establecido por el artículo 83° del Decreto-Ley 8912/77 (T. O. 1987) y lo dictaminado por la Asesoría General de Gobierno,

Por ello,

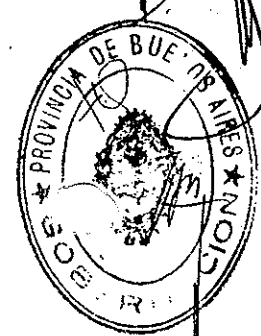
EL GOBERNADOR DE LA PROVINCIA DE BUENOS AIRES
D E C R E T A :

ARTICULO 1°- Apruébase la propuesta presentada por la MUNICIPALIDAD DE GENERAL VILLEGAS por la que se crea el Sector de Urbanización Especial SUE3 afectando la Manzana 24b de la Circunscripción I, Sección B, de acuerdo a plano y proyecto de ordenanza obrantes a fs. 1/2 respectivamente, del expediente 4054-345/88 Alc. I, que forman parte integrante del presente.

ARTICULO 2°- El presente decreto será refrendado por los señores Ministros Secretarios en los Departamentos de Gobierno, de Economía y de Obras y Servicios Públicos.

ARTICULO 3°- Regístrese, comuníquese, publíquese, dése al Boletín Oficial y pase a la Subsecretaría de Asuntos Municipales a sus efectos.

DECRETO N° 2159



DR. CARLOS RAUL ALVAREZ
MINISTRO DE GOBIERNO
DE LA PROVINCIA DE BUENOS AIRES

DR. ANTONIO CAFFARELLI
G. BERNARDINI
DE LA PROVINCIA DE BUENOS AIRES

DR. ALBERTO ALDO GUADAGNI
MINISTRO DE OBRAS Y SERVICIOS PUBLICOS

Lic. RODOLFO ANIBAL FRIGERI
MINISTRO DE ECONOMIA
DE LA PROVINCIA DE BUENOS AIRES



Intendencia Municipal

6230 General Villegas

IIII

①

EL HONORABLE CONCEJO DELIBERANTE DE GENERAL VILLEGAS, EN USO DE SUS ATRIBUCIONES ACUERDA Y SANCIONA LA SIGUIENTE

O R D E N A N Z A

ARTICULO 1°.- Desaféctese de la Zona Exterior (SU2) del Area Urbana, determinada en el Artículo 16° de la Ordenanza N° 1474/76 de Ordenamiento Territorial y Uso del Suelo para el Partido de General Villegas a la Manzana 24b de la Circunscripción I - Sección B.-

ARTICULO 2°.- Declárese Sector de Urbanización Especial - SUE3 - a la Manzana especificada en el artículo anterior.-

ARTICULO 3°.- El Sector de Urbanización Especial SUE3 está destinado a Viviendas construidas por el Plan FONAVI, según plano que se adjunta como Anexo I de la presente Ordenanza.-

ARTICULO 4°.- Establécense para el Sector SUE3 los siguientes valores urbanísticos:

DENSIDAD NETA: 200 Hab/ha

F.O.T. : 1

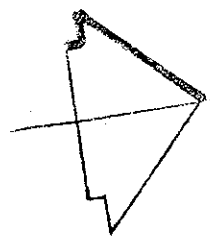
F.O.S. : 0,60

DIMENSIONES MINIMAS DE PARCELAS: De acuerdo a lo determinado en el Artículo 52° del Decreto-Ley 8912/77 para Proyectos Urbanísticos Integrales.-

ARTICULO 5°.- Infraestructura requerida: Agua corriente, Cloacas, Alumbrado Público, Energía Eléctrica Domiciliaria, Veredas perimetrales, Desagues Pluviales, Parquización, Forestación de los Sectores seleccionados.-

ARTICULO 6°.- Regístrese, Comuníquese, Cúmplase y Archívese.-

Balance 2159

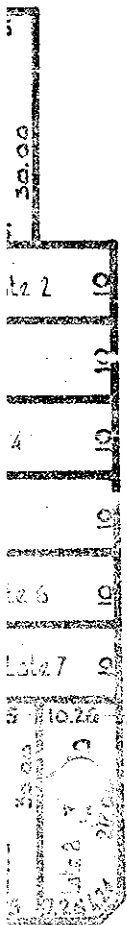


Sup. Suma parcelas Manzana	6909.50	m ²
Sup. Suma parcelas Manzana	7195.20	m ²
Sup. Calle a Ceder	3564.57	m ²
Sup. Ochavas a Ceder	18.00	m ²

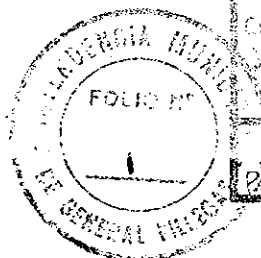
Sup. Total s/Mensura 17687.27 m²

Sup. s/Titulos (Por Suma) 17622.30 m²

diferencia en mas 64.97 m²



PROVINCIA DE BUENOS AIRES
 PARTIDO : GENERAL VILLEGAS
 LUGAR : CIUDAD GRAL VILLEGAS
 OBJETO : MEMORIA UNIFICACION DIVISION
 CESION DE CALLE Y OCHAVAS



50 - 87
 nomenclatura catastral
 CRO I - Seccion 15 -
 Quinta 24 - Manzana 24b
 Partidas 15612 a 15650

PROPIETARIO :
INSTITUTO DE LA VIVIENDA DE LA PROVINCIA DE BUENOS AIRES

BIEN : Lotes 2 al 4a Manzana 24b
 INSCRIPCION DE DOMINIO : Matriculas 2884 (5a) (año 1982) a 2905 (5a) (año 1982)
 2907 (5a) (año 1982) a 2925 (5a) (año 1982)

- Notas :
- 1) Angulos no indicados son rectos o suplementarios
 - 2) Antecedentes consultados : Planos 50-81-83
 - 3) Visacion Municipal :
 - 4) Visacion C.P.E. :
 - 5) Domicilio del Propietario : Calle 115 e 70 y 71 LA PLATA

MARIO BORGES
 ING° HIDRAULICO MAS DE 40 años
 Calle 40 N° 1001

Fecha de Mensura: Diciembre 1987

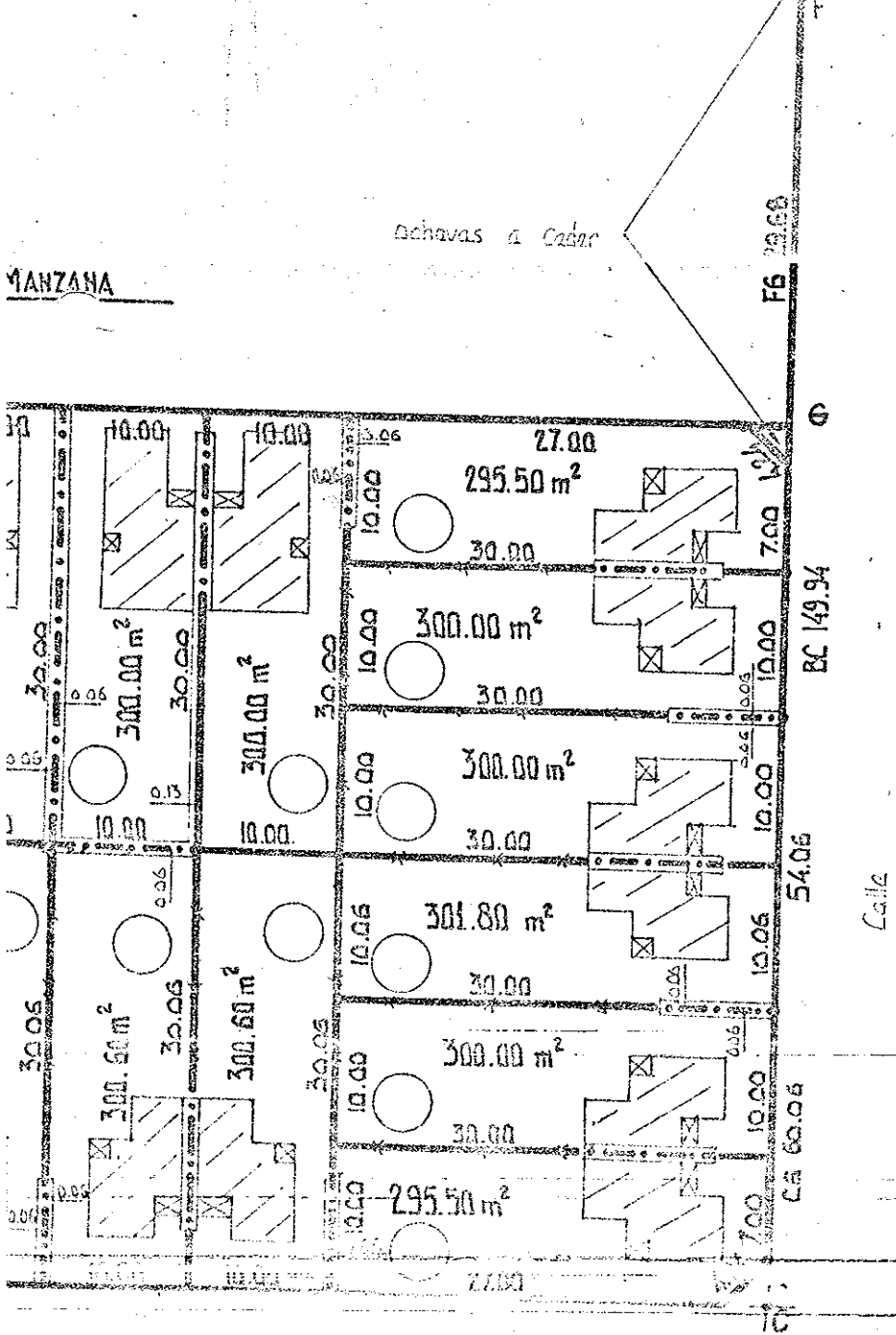
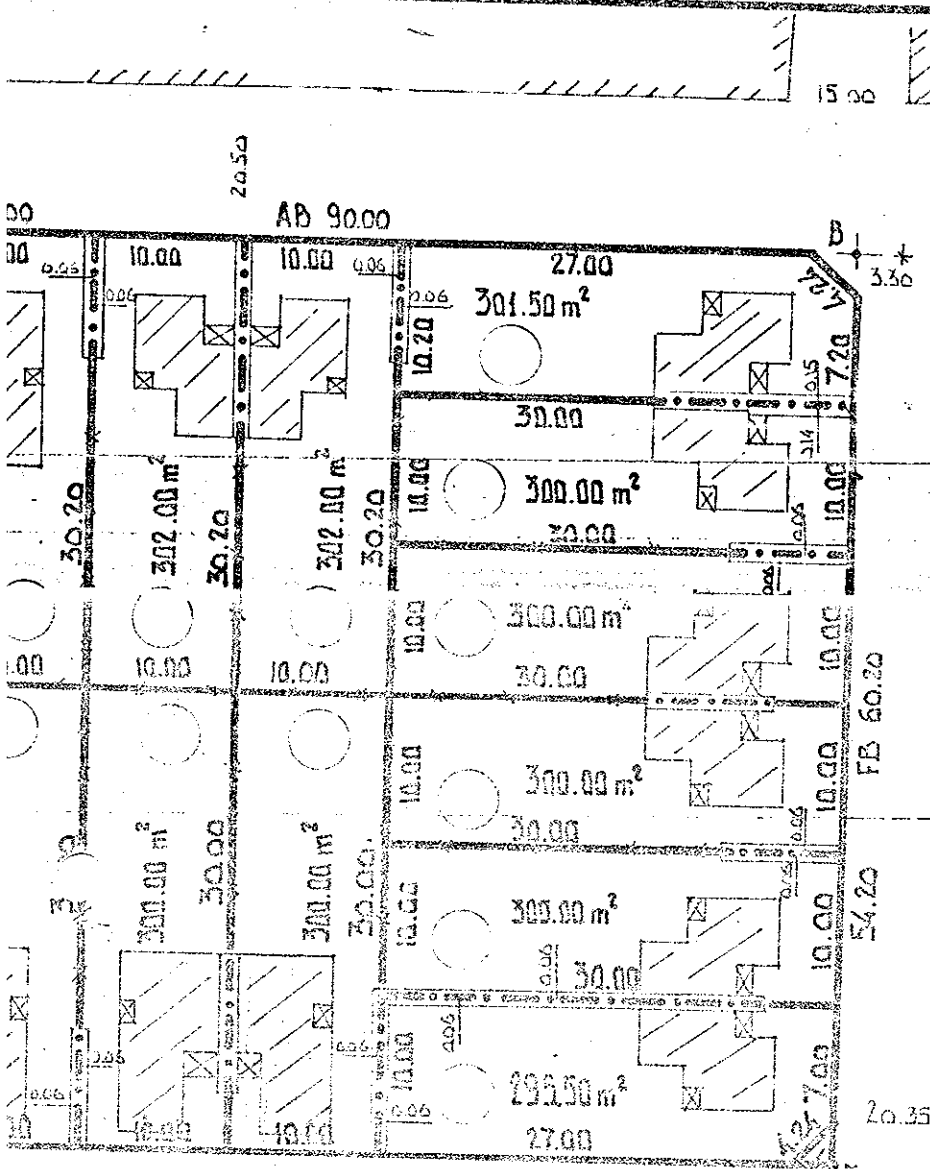
Ubicación de Manzana: 24b

Revisión: 1

OR
 FONTE A
 RIA DEL

ES
 ENERGIA
 ELECTRICA Y
 ALUMBRADO
 PUBLICO

Subsidiar



2188

27.00	303.60	30.00	302.50	30.00	322.50
10.27	10.75	10.75	10.75	10.75	10.75
Lote 27		31.77	317.70		39
Lote 26		42.52	425.20		39
Lote 25		53.27	532.70		39
Lote 24		53.27	532.70		39
Lote 23		42.52	425.20		39
Lote 22		31.77	317.70		39
27.00	303.60	30.00	302.50	30.00	322.50
10.27	10.75	10.75	10.75	10.75	10.75

36 = 7
 20 = 16
 16
 32

16-2
 8-3
 24

ORGANIZACIÓN

ETAPA DEL PROCESO DE ORGANIZACIÓN

AREA :
 ZONA :
 DISTRITO :
 USOS PERMITIDOS :
 USOS PROHIBIDOS :

PREVISTOS LA ZONA EXISTENTES

INFORMACIÓN

NOTAS:

- 1) Anillos no indicados a metros o suplementario.
- 2) Antenas de Comunicacion: Puntos 50-21-53
- 3) Visacion Municipal:
- 4) Visacion C.P.I.:
- 5) Dominio del Propietario: Calle No 270 y 77 LA PLATA

M

MARJO BORGES
 Eng° HIDRAULICO MAT. C.P.I. 40.755
 Calle 40 N° 1181
 - LA PLATA -

Fecha de Mensura: DICIEMBRE 1987

Cantidad de Parcelas: 47

RESTRICCIONES

Notas Oficiales

NOMENCLATURA CATASTRAL

PARTIDO: **REAL VILLEGAS**

CIRCUNSCRIPCION: I

SECCION: B

QUINTA: 24

MANZANA: VARIAS

ZONA V: LA PLATA

2159

SERVICIOS ESENCIALES

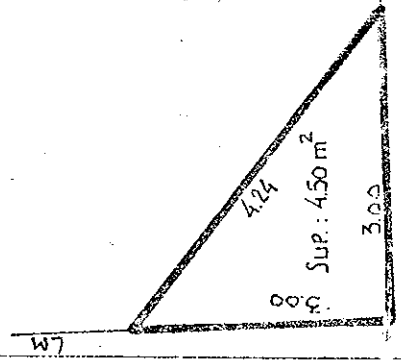
AGUA	ALCANTRILLO	ALUMBRADO PUBLICO	PAVIMENTO	SEWERIA	TELEFONIA	TRANSPORTE

INDICADORES DE INTENSIDAD DE USO Y OCUPACION

	DENSIDAD NETA MAX.	F.O.T. MAX.	F.O.S. MAX.	DIMENS. MIN. EX. MIN.	
				ANCHO	PROFUNDIDAD
POTENCIAL					
ACTUAL					

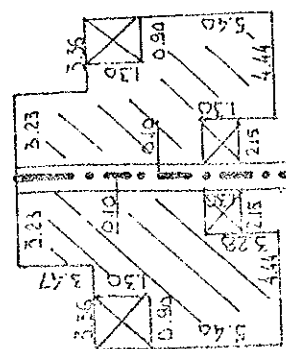
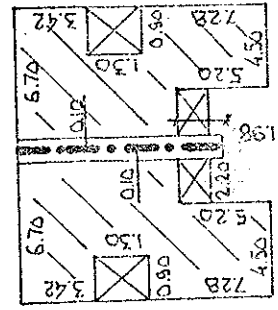
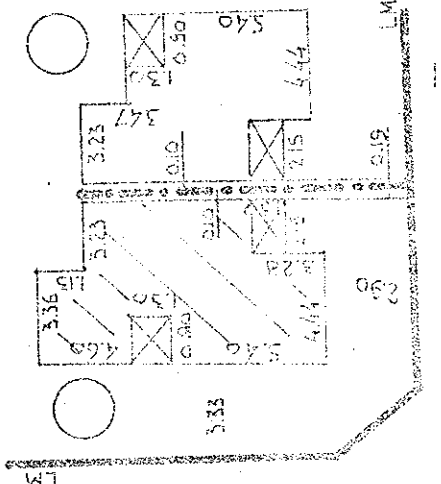
VISACION ORGANISMO MUNICIPAL DE PLANEAMIENTO	CONVALIDACION DIRECCION DE ORDENAMIENTO URBANO
APROBACION MUNICIPAL	

2159

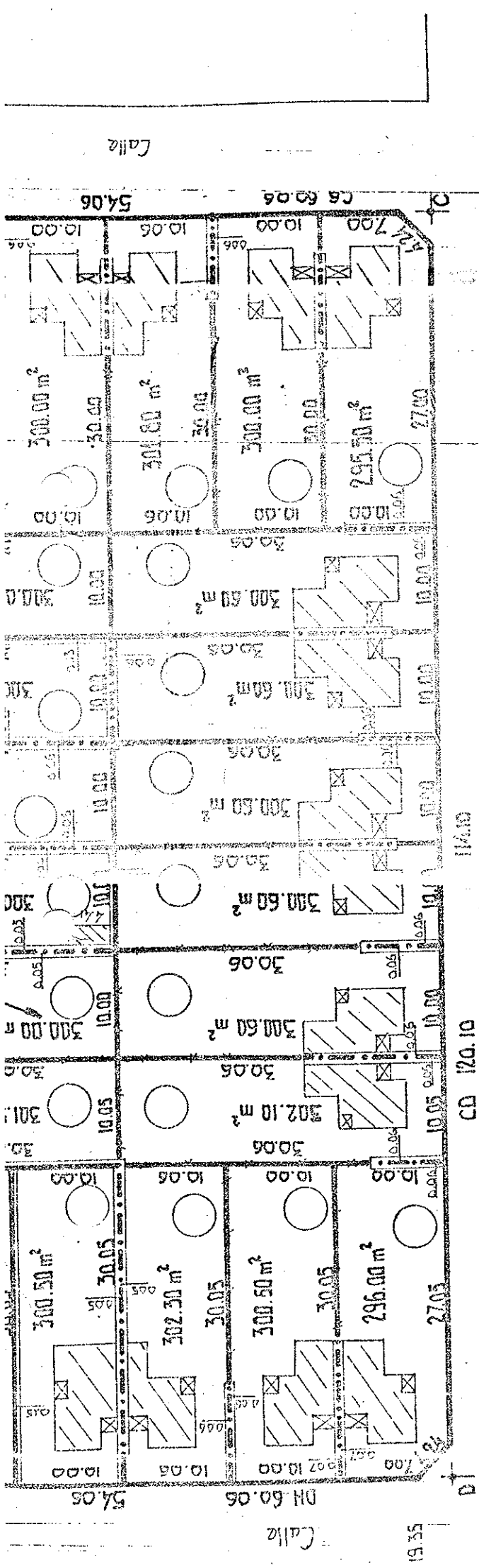


Detalle Cochava o Ceder

Edificios screens



Detalle Edificaciones tipo



Calle Ate Brown (fuera)

20.30

1.00

1.14

2.90

19.55

CD 120.10

114.10

27.00

7.00

54.06

54.06

54.06

54.06

54.06

54.06

54.06

54.06

54.06

19.55

19.55

19.55

19.55

19.55

19.55

19.55

19.55

19.55

19.55

19.55

19.55

19.55

19.55

19.55

19.55

19.55

19.55

19.55

19.55

19.55

19.55

19.55

19.55

19.55

19.55

19.55

19.55

19.55

19.55

19.55

19.55

19.55

19.55

19.55

19.55

19.55

19.55

19.55

19.55

19.55

19.55

19.55

19.55

19.55

19.55

19.55

19.55

19.55

19.55

19.55

19.55

19.55

19.55

19.55

19.55

19.55

19.55

19.55

19.55

19.55

19.55

19.55

19.55

19.55

19.55

19.55

19.55

19.55

19.55

19.55

19.55

19.55

19.55

19.55

19.55

19.55

19.55

19.55

19.55

19.55

19.55

19.55

19.55

19.55

19.55

19.55

19.55

19.55

19.55

19.55

19.55

19.55

19.55

19.55

19.55

19.55

19.55

19.55

19.55

19.55

19.55

19.55

19.55

19.55

19.55

19.55

19.55

19.55

19.55

19.55

19.55

19.55

19.55

19.55

19.55

19.55

19.55

19.55

19.55

19.55

19.55

19.55

19.55

19.55

19.55

19.55

19.55

19.55

19.55

19.55

19.55

19.55

19.55

19.55

19.55

19.55

19.55

19.55

19.55

19.55

19.55

19.55

19.55

19.55

19.55

19.55

19.55

19.55

19.55

19.55

19.55

19.55

19.55

19.55

19.55

19.55

19.55

19.55

19.55

19.55

19.55

19.55

19.55

19.55

19.55

19.55

19.55

19.55

19.55

19.55

19.55

19.55

19.55

19.55

19.55

19.55

19.55

19.55

19.55

19.55

19.55

19.55

19.55

19.55

19.55

19.55

19.55

19.55

19.55

19.55

19.55

19.55

19.55

19.55

19.55

19.55

19.55

19.55

19.55

19.55

19.55

19.55

19.55

19.55

19.55

19.55

19.55

19.55

19.55

19.55

19.55

19.55

19.55

19.55

19.55

19.55

19.55

19.55

19.55

19.55

19.55

19.55

19.55

19.55

19.55

19.55

19.55

19.55

19.55

19.55

19.55

19.55

19.55

19.55

19.55

19.55

19.55

19.55

19.55

19.55

19.55

19.55

19.55

19.55

19.55

19.55

19.55

19.55

19.55

19.55

19.55

19.55

19.55

19.55

19.55

19.55

19.55

19.55

19.55

19.55

19.55

19.55

19.55

19.55

19.55

19.55

19.55

19.55

19.55

19.55

19.55

19.55

19.55

19.55

19.55

19.55

19.55

19.55

19.55

19.55

19.55

19.55

19.55

19.5

