

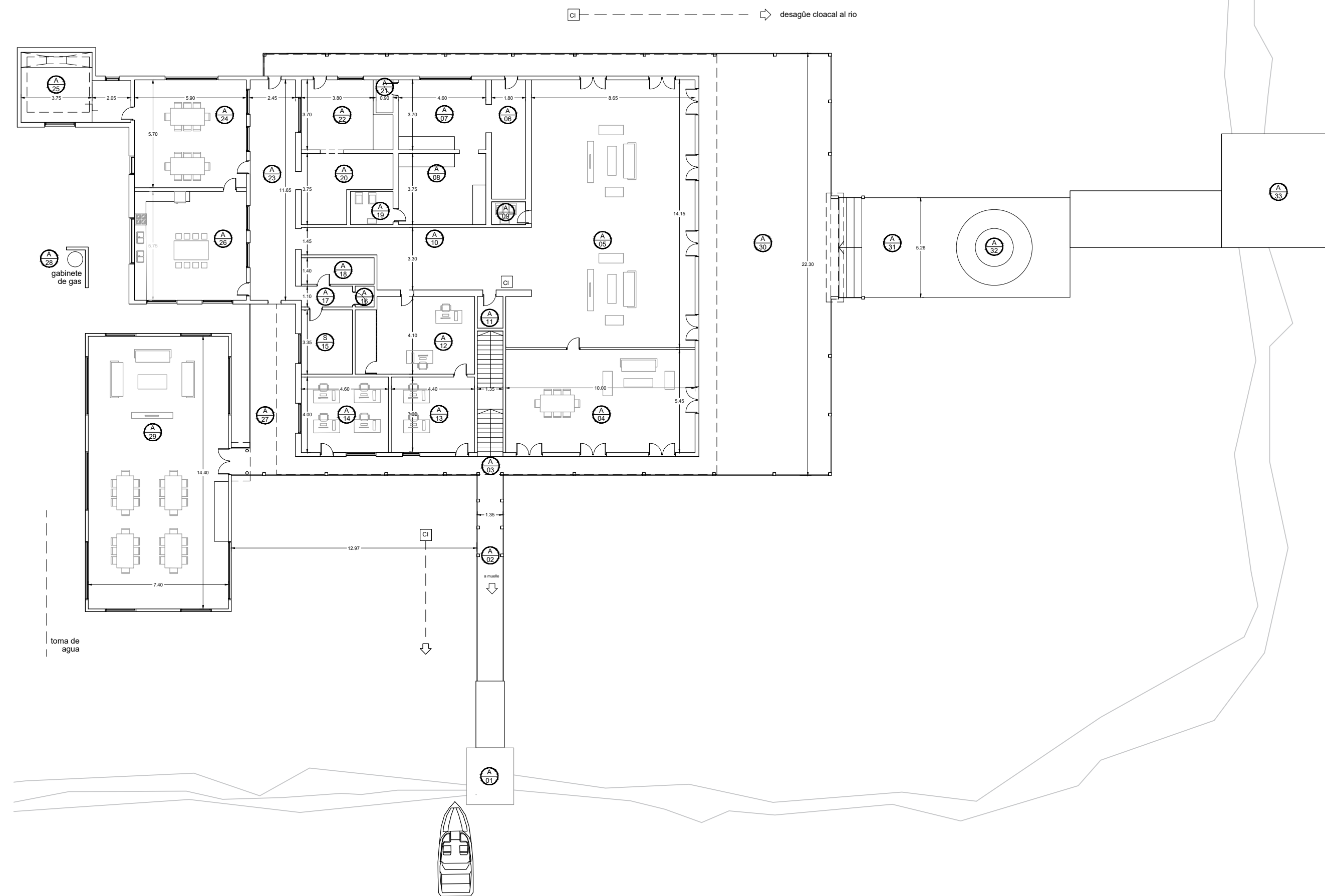
PUESTA EN VALOR Y REFACCION

EX 2021- 11452176

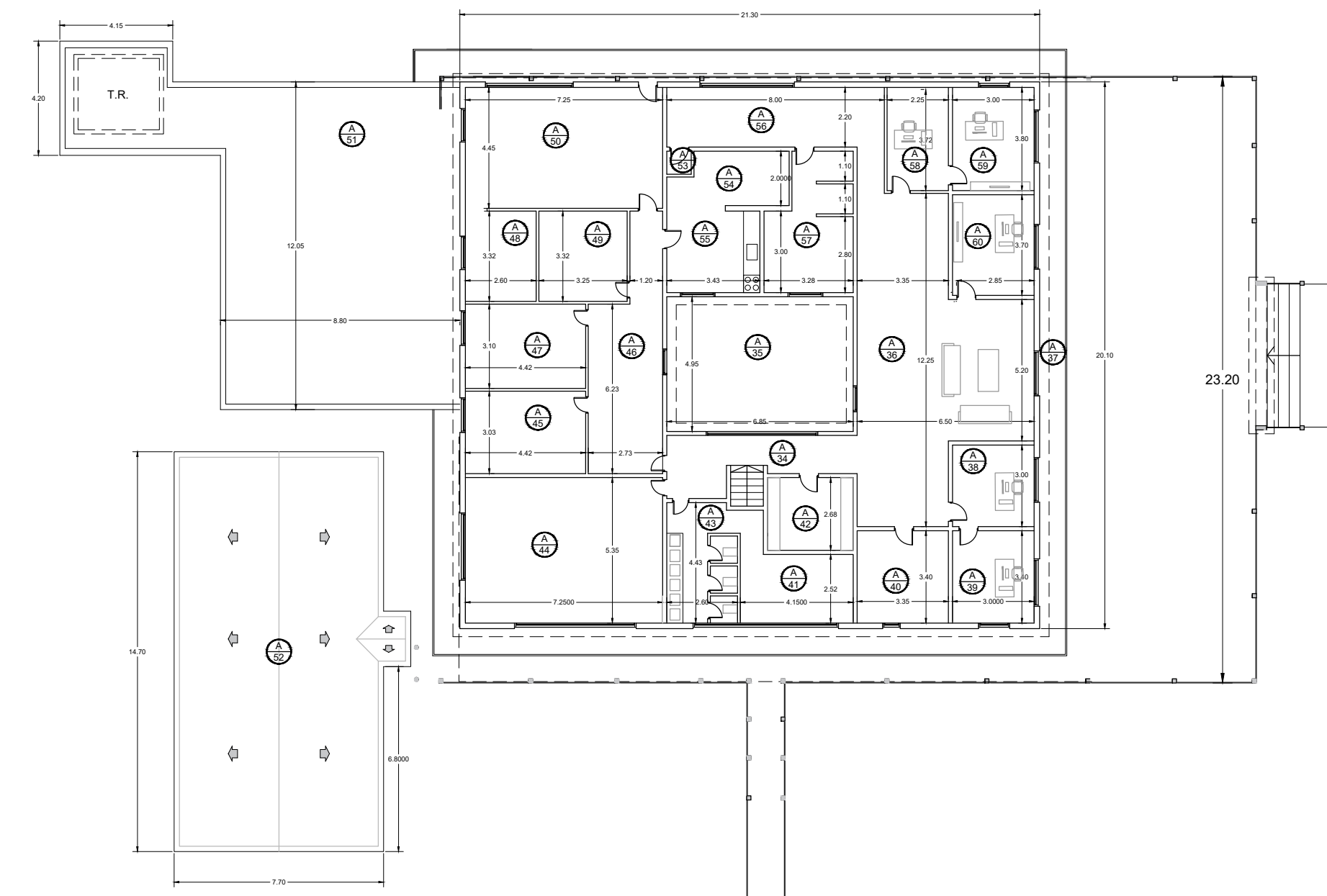
CUARTEL CENTRAL CARAPACHAY

DESTACAMENTO RIO CAPITAN

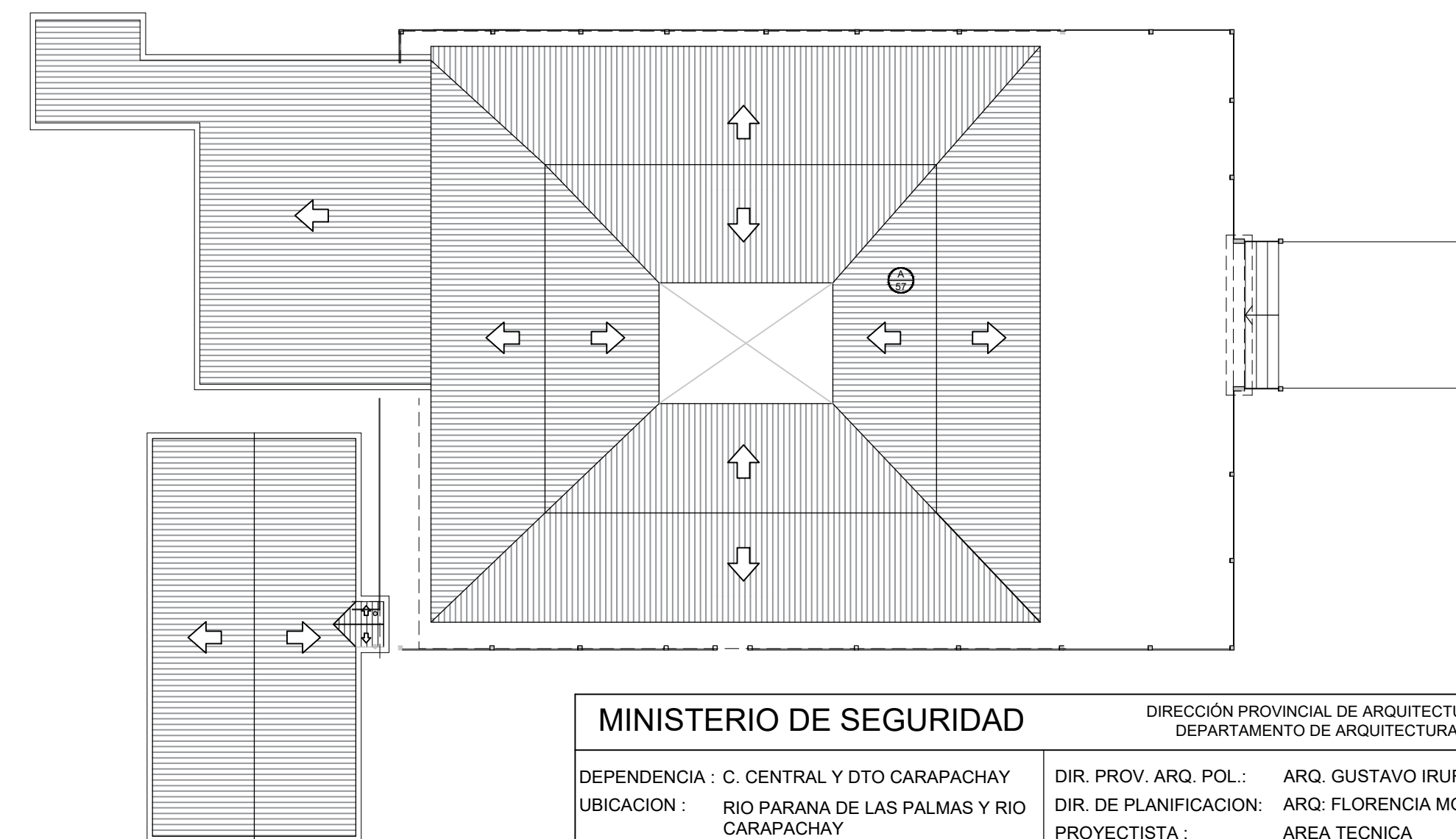
PLANTA BAJA EXISTENTE ESC 1:200



PLANTA ALTA EXISTENTE ESC 1:200



PLANTA DE TECHOS EXISTENTE ESC 1:200



REFERENCIAS

LOCAL	REFERENCIA
ATRACADERO/ MUELLE	A-11
PASO	A-12
ACCESO	A-13
SALA DE REUNIONES	A-14
SUM	A-15
DEPOSITO	A-16
DEPOSITO	A-17
DEPOSITO	A-18
BAÑO	A-19
PASO	A-20

DEPOSITO	A-21
OFICINA	A-22
OFICINA	A-23
OFICINA	A-24
SECTOR DE AISLAMIENTO	A-25
DEPOSITO	A-26
PASO	A-27
BAÑO	A-28
BAÑO	A-29
BAÑO	A-30

DEPOSITO	A-31
SALA DE HERRAMIENTAS	A-32
PASO	A-33
COMEDOR	A-34
PARRILLA	A-35
COCINA	A-36
PASO	A-37
GABINETE DE GAS	A-38
CASINO	A-39
GALERIA SEMICUBIERTA	A-40

ACCESO	A-41
MASTIL	A-42
ATRACADERO/MUELLE	A-43
PASO	A-44
PATIO AIRE - LUZ	A-45
HALL	A-46
BALCON	A-47
OFICINA JEFE DTO CARAPACHAY	A-48
OFICINA	A-49
PRIVADO JEFE DTO CARAPACHAY	A-50

DUCHAS	A-51
ARMERIA	A-52
BAÑOS	A-53
CUADRA SUBOFICIALES	A-54
LABORATORIO TECNICO - 911	A-55
HALL - 911	A-56
OFICINA JEFE - 911	A-57
DORMITORIO TROPA - 911	A-58
DORMITORIO JEFE - 911	A-59
SALA OPERATIVA - 911	A-60

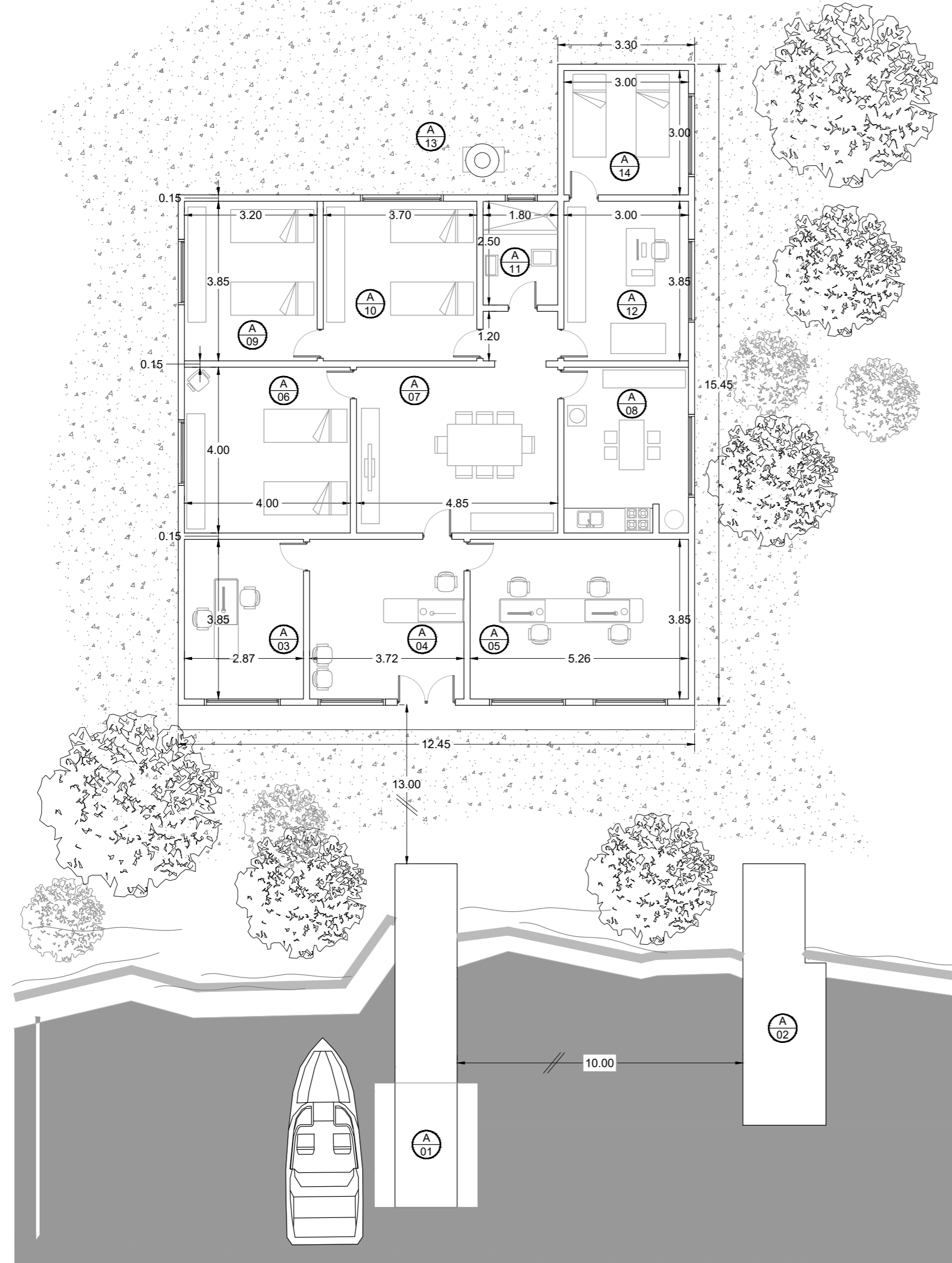
TERRAZA	A-61
CUBIERTA CHAPA	A-62
DEPOSITO	A-63
COMEDOR - 911	A-64
COCINA - 911	A-65
DORMITORIO JEFE DE TURNO	A-66
CUBIERTA DE CHAPA	A-67
OFICINA	A-68
OFICINA	A-69
OFICINA	A-70

MINISTERIO DE SEGURIDAD

DIRECCIÓN PROVINCIAL DE ARQUITECTURA POLICIAL
DEPARTAMENTO DE ARQUITECTURA Y OBRAS

DEPENDENCIA : C. CENTRAL Y DTO CARAPACHAY	DIR. PROV. ARQ. POL.: ARQ. GUSTAVO IRURIETA
UBICACION : RIO PARANA DE LAS PALMAS Y RIO CARAPACHAY	DIR. DE PLANIFICACION: ARQ. FLORENCIA MOSQUERA
LOCALIDAD : TIGRE	PROYECTISTA : AREA TECNICA
PARTIDO : TIGRE	DIBUJANTE : AREA TECNICA
EXPTE:	2021
PLANTAS EXISTENTES	ESC: 1.200 01

PLANTA EXISTENTE
ESC 1:100



SUPERFICIE CUBIERTA
163 M2

REFERENCIAS

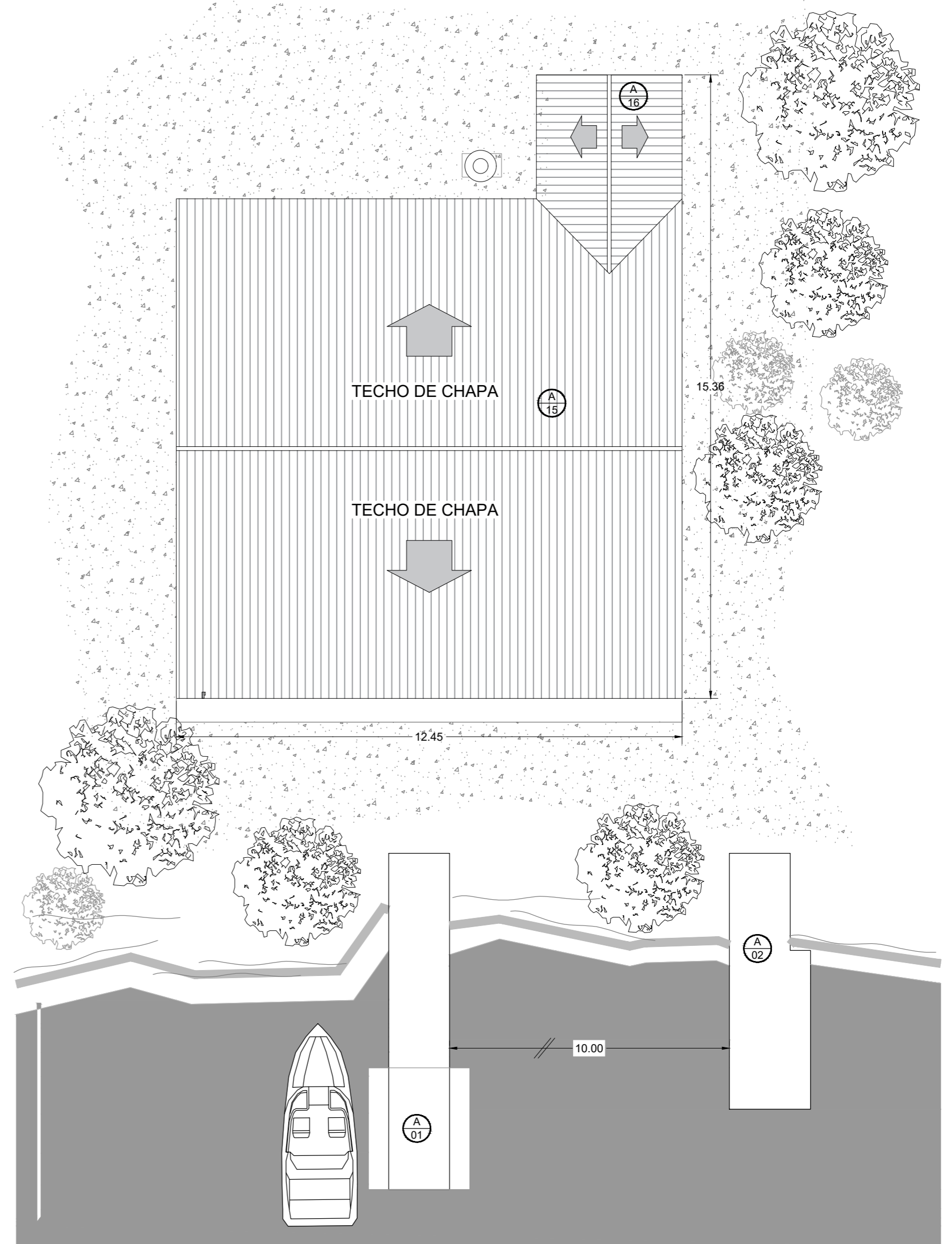
LOCAL	LOCAL
A-01	ATRACADERO/ MUELLE
A-02	ATRACADERO/ MUELLE
A-03	OFICINA
A-04	GUARDIA

LOCAL	LOCAL
A-05	OFICINA
A-06	DORMITORIO
A-07	CASINO
A-08	COCINA

LOCAL	LOCAL
A-09	DORMITORIO
A-10	DORMITORIO
A-11	BAÑO
A-12	OFICINA

LOCAL	LOCAL
A-13	TORRE DE AGUA
A-14	DORMITORIO
A-15	CUBIERTA
A-16	CUBIERTA

PLANTA DE TECHOS EXISTENTE
ESC 1:100



MINISTERIO DE SEGURIDAD

DIRECCIÓN PROVINCIAL DE ARQUITECTURA POLICIAL
DEPARTAMENTO DE ARQUITECTURA Y OBRAS

DEPENDENCIA : DESTACAMENTO RIO CAPITAN
UBICACION : RIO CAPITAN Y ARROYO TORO
LOCALIDAD : DELTA DEL TIGRE - 1RA SECCION
PARTIDO : TIGRE

DIR. PROV. ARQ. POL.: ARQ. GUSTAVO IRURIETA
DIR. DE PLANIFICACION: ARQ. FLORENCIA MOSQUERA
PROYECTISTA : AREA TECNICA
DIBUJANTE : AREA TECNICA

EXPTE.: 2021 PLANTAS EXISTENTES ESC: 1.100 01



GOBIERNO DE LA PROVINCIA DE BUENOS AIRES
2021 - Año de la Salud y del Personal Sanitario

Hoja Adicional de Firmas
Plano Importado

Número:

Referencia: Documentación gráfica - EX -2021-11452176-GDEBA-DDPRYMGEMSGP

El documento fue importado por el sistema GEDO con un total de 3 pagina/s.